

令和6年度 川崎市障害者作品展 申込書

*太枠線内を記入してください

受付番号	絵・写・書・文・手	NO.	部門 該当項目を○で囲む	絵画・写真・書・文芸・手工芸 *手工芸はいずれかにも○→(吊り下げ・据え置き)
氏名 (本人)	(ふりがな)			
住所 (自宅・所属先) ↑どちらかに○ 所属先の場合、 名称も記入する	〒	電話	-	-
		FAX	-	-
		携帯電話	-	-
	所属先の名称:	mail		
展示 サイズ	たて	よこ	*手工芸(据え置き)のみ記入 高さ cm	
作品搬入者 *いずれかに○	・本人 ・代理人(氏名:)		作品搬出者 *いずれかに○	・本人 ・代理人(氏名:)

以下の欄の※印は必ずご記入ください。また、ご記入いただいた項目は作品と併せて掲示する「展示キャプション」に転記し、会場にて公開いたします

展示キャプション情報

※ 公開する氏名 (ペンネーム可)	(ふりがな)	年齢	歳	性別
※ 障害名				
所属	(ふりがな)	*所属している団体や学校、施設等で公開可能な所属先を記入		
※ 作品名 (15文字以内)	(ふりがな)			
※ 作品の説明や 創作にあたって の想い等 (50文字以内)				

*右下、QRコードからも作品募集リーフレットをダウンロードできます。

申込書提出期間：令和6年9月1日(日)～令和6年10月31日(木)必着

申し込み方法：下記提出先へ申込書を申込期間内に郵送またはFAXにて送付してください

申込書提出先：川崎市障害者社会参加推進センター
〒210-0834 川崎市川崎区大島1-8-6
(FAX)044-246-6943

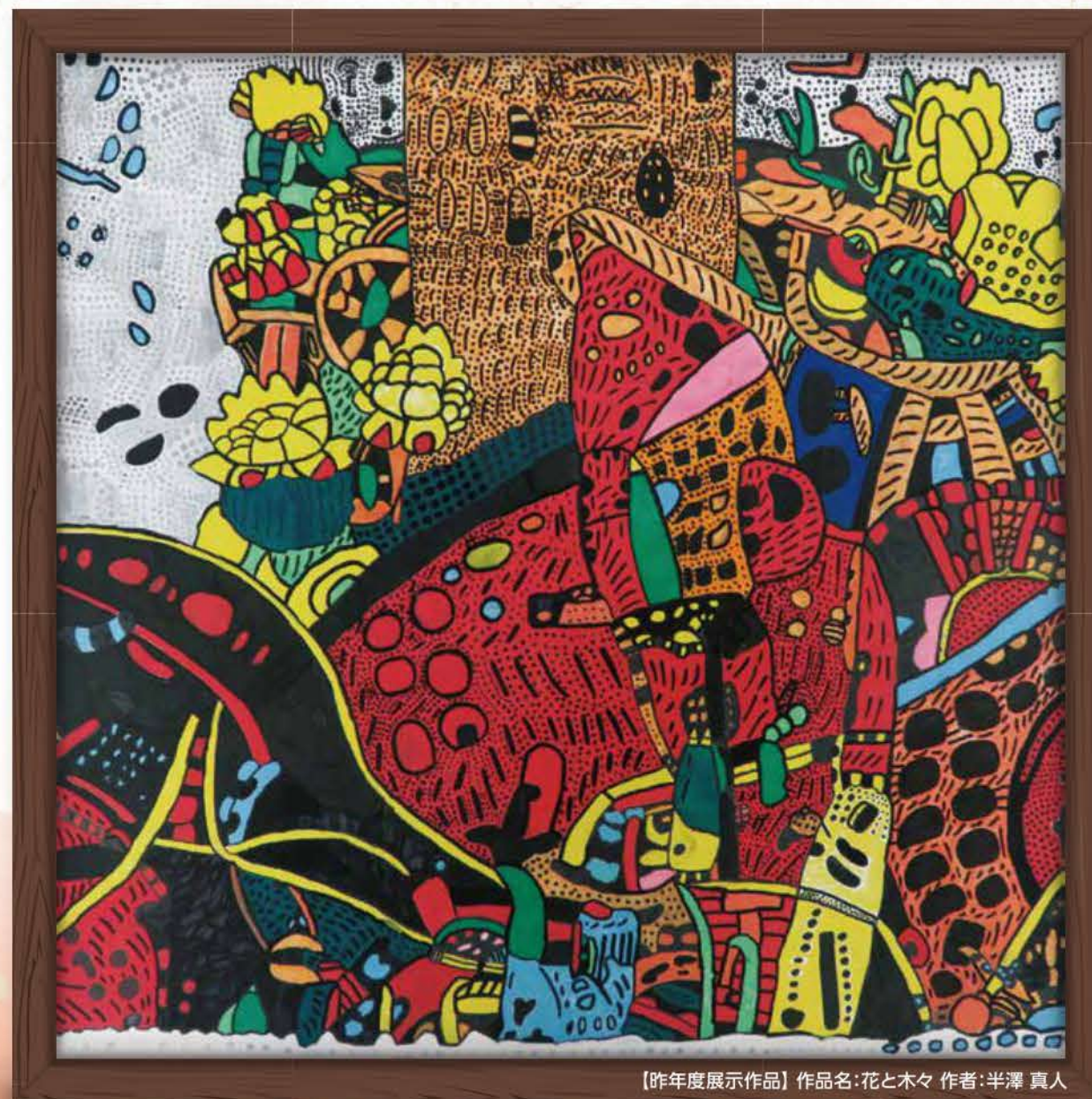


川崎市障害者
作品展HP

令和6年度

川崎市障害者作品展 作品募集

募集期間 令和6年9月1日(日)～10月31日(木)



【昨年度展示作品】作品名:花と木々 作者:半澤 真人

【主催】川崎市・川崎市障害者社会参加推進センター 【共催】公益財団法人川崎市文化財団
【後援】神奈川新聞社・tvk・かわさきFM(79.1MHz)・タウンニュース社・川崎信用金庫・
川崎市教育委員会・公益財団法人川崎市身体障害者協会
【運営】障害者作品展実行委員会

キリトリ線

川崎市障害者作品展では 障害のある方が創作した作品を募集します

川崎市障害者作品展 概要

趣 旨

障害者の創作作品を一堂に展示し、広く社会に認識してもらうことにより障害に対する理解を深める一助とし、また、障害者の創作意欲や創作技術の向上を図り、自らの生きがいづくりに繋げていくことを目的とします。

作品の種類

絵画、写真、書、文芸(短歌・俳句・川柳等)、手工芸

会 場

アートガーデンかわさき 第1・第2展示室

展示期間

令和6年12月18日(水)～令和6年12月22日(日)
午前10時～午後6時 ※最終日は午後1時まで



募集内容

応募資格

原則として市内在住・在勤・在学の障害者(グループも可)。

出展品について

当作品展に出展したことの無い作品で、1人1～2点まで。
※出展作品は原則全て展示とする予定ですが、展示可能数(150作品程度)を超えた場合は選考とします

規 格

- *絵画部門.....長辺1m以内(表装・額装部含む)
- *写真部門.....A2サイズ以内(表装・額装部含む長辺75cm以内)
- *書部門.....長辺1.5m以内(表装・額装部含む)
- *文芸部門(短歌・俳句・川柳等).....長辺1m以内(表装・額装部含む)
- △手工芸部門.....幅1m以内(表装・額装部含む)

- 作品の表装・額装は各自で必ず行った上で出展してください。表装・額装のない作品は、会場の都合上、展示ができませんので、予めご了承ください
- *印は吊り下げ展示、△印は吊り下げ展示または、据え置き展示が可能な状態で出展してください
- 共同制作作品はグループとして応募してください
- 組作品(ひとつの作品の中に複数作品があるもの)は作品と作品が離れない状態で出展してください
(例:ひとつの額縁内に複数枚の写真作品をレイアウトする等)
- 規格を超えるサイズの出展を希望する場合は、事前に必ずご相談ください



応募について

募集期間

令和6年9月1日(日)～令和6年10月31日(木)必着

申込方法

申込書に必要事項を記入の上、郵送かFAXにて下記申込先へ募集期間内にご提出ください。
※記入内容等に不備がある場合、申込をお受け出来かねますので、ご確認の上ご提出ください

申 込 先

川崎市障害者社会参加推進センター
〒210-0834 川崎市川崎区大島一丁目8番6号 南部身体障害者福祉会館3F
FAX 044-246-6943

出展について

出展決定

出展の可否については通知書の送付をもってお知らせいたします。

搬入・搬出場所

アートガーデンかわさき 第1・第2展示室
〒210-0007 川崎市川崎区駅前本町12-1
川崎駅前タワーリパーク3F

搬入日時

令和6年12月17日(火)
午前10時30分～午後1時

搬入方法

上記日時に会場へ作品をお持ち込みいただきます。
※作品の展示は障害者作品展実行委員会等が行います

搬出日時

令和6年12月22日(日)
午後2時～午後4時

搬出方法

上記日時に会場へお越しいただき、作品をお持ち帰りいただきます。
※作品の撤去は障害者作品展実行委員会等が行い、本人または代理人へ作品をお渡しいたします

その他の注意事項

- 応募資格・規格等に合わない作品は出展をお受けできない場合があります
- 製品(商品)や市販のキットを組み上げたもの等は出展を認めません
- 出展者および代理人での搬入・搬出が困難な場合は事前に下記問い合わせ先までご相談ください
- 作品の取扱には万全を期しますが破損・汚損・紛失等について主催者はその責任を負いかねますので、予めご了承ください
- 応募作品の著作権は作者本人に帰属しますが、作品の複写写真の著作権は川崎市障害者作品展に関することに限り主催者が使用できるものとします
- 作品は、第三者の著作権、肖像権等の権利を侵害するものでないものとします

問い合わせ先

川崎市障害者社会参加推進センター
電話:044-246-6941 FAX:044-246-6943

