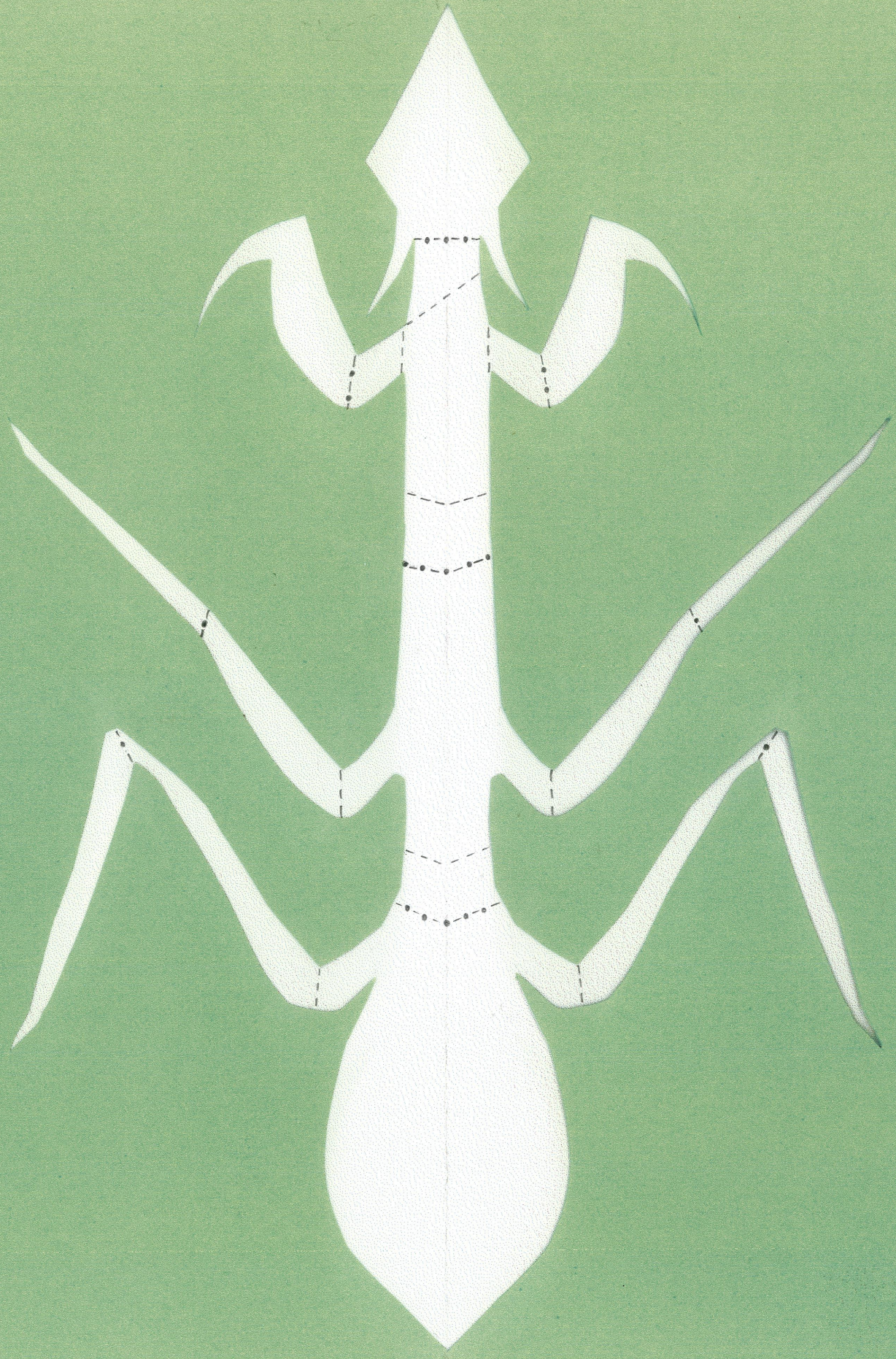


# 立体切り紙アート「カマキリ」©大園一樹

左右対称になっていますので、まず縦半分にきれいに折り、型に沿ってハサミで切ってください。切ったら広げて、点線に沿って折りましょう。お好きな色に塗るのもおすすめです。また、色画用紙やお好きな紙に型を写し取って作るのも良いですね。 谷折り----- 山折り-----



全て折り終わったら  
中央のタテの折りを  
最後にもう一度山折り