

# パラアート絵画展(仮称)

## 出展する障害福祉サービス事業所を募集します！

出張指導  
あります！

1 目的 川崎市は、障害の有無に関わらず誰もが文化芸術活動に親しめる環境づくりに向けた取組を進めています。

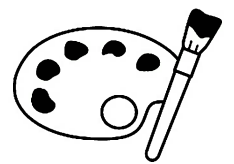
今年の11月に、障害の有無に関わらず作品の魅力を伝える「パラアート絵画展(仮)」を開催するにあたり、市内障害福祉サービス事業所の利用者の皆様に絵画を制作していただき、未来へつながる才能の育成と発掘、アート活動の普及につなげていくことを目的に、出展を希望する施設を募集します。

### パラアート絵画展(仮) 開催概要

【期間】 平成30年11月16日～11月25日(予定)

【会場】 ミューザ川崎 企画展示室(川崎市幸区大宮町1310)

【主催】 川崎市 / 公益財団法人 川崎市文化財団



2 対象 川崎市が指定している川崎市内の障害福祉サービス事業所 3施設程度

3 内容 出展方法は2通りあります。(1)は2施設程度、(2)は1施設を募集します。

(1) 作品出展(出張指導なし)

1人1作品で5作品(上限)を9月末までに制作していただける施設

(2) 作品出展(出張指導あり)

作品制作の出張指導を希望し、5名以上の利用者の参加が見込まれる施設

【講師】 Artist / Art Director 大平 暁

(多摩美術大学大学院修士課程絵画専攻修了, 共立女子大学非常勤助手)

【指導期間】 平成30年6月～9月の間に3回程度の指導を通じて絵を制作します。

※(1)、(2)ともに手法、題材は自由。作品サイズはF15号(652mm×530mm)です。

※(2)の出張指導は、本絵画展に向けた制作を希望する施設で、指導や制作のためのスペースや、絵具や絵筆を洗える流し台がある施設を対象とします。

4 費用 無料 ※作品の材料費(F15号のキャンバス、絵具等)は主催者が負担します。

5 応募期間 平成30年5月1日(火)から5月25日(金)まで(必着)

6 応募方法 所定の応募用紙(次ページ)にて、下記にFAX又はメールしてください。

(送付・問合せ先) 公益財団法人 川崎市文化財団 事業課

〒210-0007 川崎市川崎区駅前本町12-1 川崎駅前タワー・リパーク3階

電話: 044-222-8821 FAX: 044-222-8817

メール: katagiri@kbz.or.jp

7 選考方法 先着順に協議・調整の上決定し、結果は速やかに書面でお知らせします。

- 8 その他
- ・出展する作品は、本絵画展のために新たに制作した未発表のものに限ります。絵画展が終了するまでは他での発表はできません。なお、著作権は制作者に帰属します。
  - ・選定された事業所には、絵画展の開催期間中に受付のサポートなど運営を補助するボランティアへの協力をできる範囲でお願いいたします。
  - ・出展した施設につきましては、後日アンケートにご協力していただきます。

### 「パラアート絵画展(仮称)」作品出展・出張指導 応募用紙

事業所名			
所在地	〒		
連絡先	TEL		担当者名
メール	@		
希望内容 ※いずれかに○をつけてください	(1) 作品出展 (出張指導なし)		(2) 作品出展 (出張指導あり)
日頃の創作活動について	有 ・ 無 ※いずれかに○をつけてください。有の場合、以下4項目を記入ください 【参加人数】 ( ) 名 【主な活動内容】 ( ) 【専門指導者】 有 ・ 無 【活動曜日・時間】 ( ) 曜日・( ) 時～( ) 時		
アーティストによる出張指導について ※希望内容欄で(2)を選んだ場合のみ記入ください	【予定場所】※制作指導のための環境が整っている場所を記入ください ( ) 【希望曜日・時間】 ※6月～9月に3回程度予定。詳細は調整して決定します。 第1希望 ( ) 曜日・( ) 時～( ) 時 第2希望 ( ) 曜日・( ) 時～( ) 時 第3希望 ( ) 曜日・( ) 時～( ) 時		
運営補助ボランティア	できる できない ※いずれかに○をつけてください。人数および日数は後日相談させていただきます。		
その他	ご質問や指導・展示で考慮すべきことなどがありましたらご記入ください		